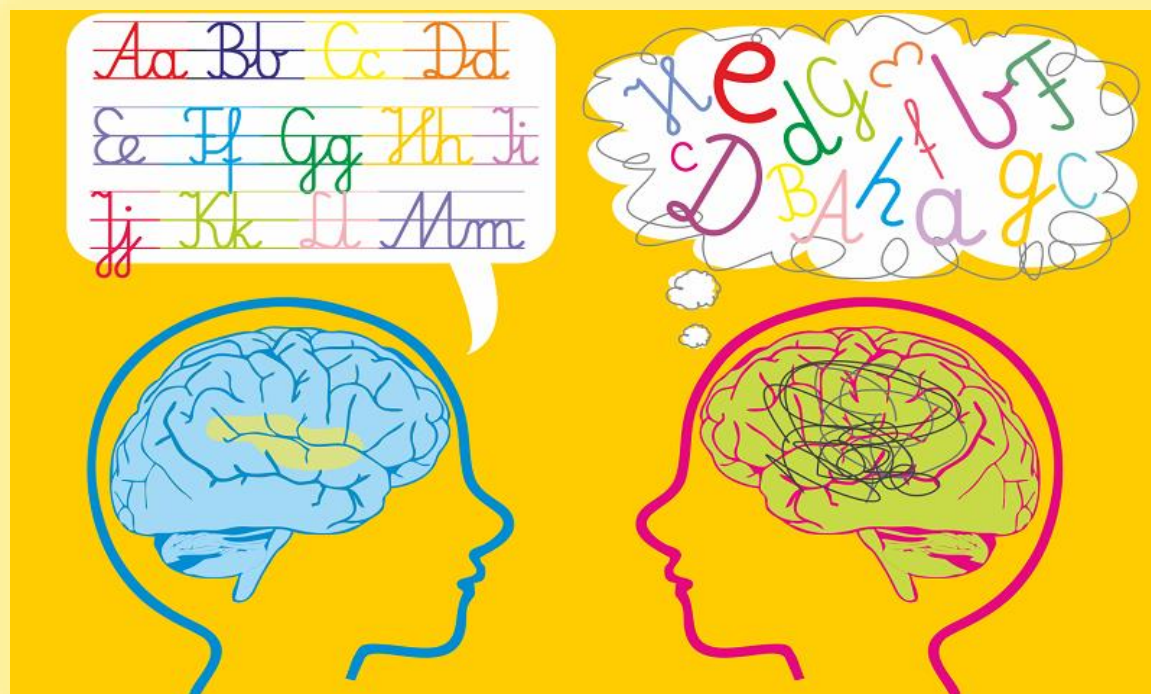


# DYSLEKJA

jak ją „ugryźć”



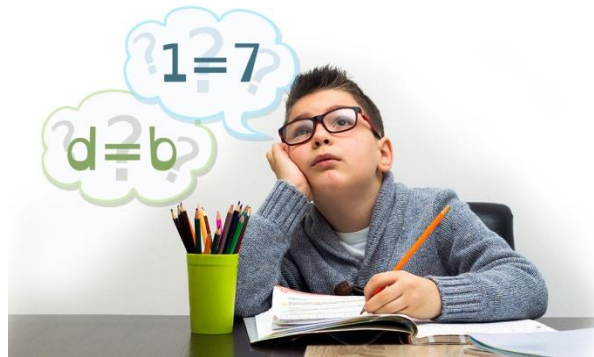


- definicja mówi, że jest to chorobowe zaburzenia umiejętności czytania i pisania, stwierdzane u ucznia mimo stosowania standardowych metod nauczania oraz inteligencji na poziomie przynajmniej przeciętnym, a także dobrych warunkach społeczno - kulturowych.

# Dziecko z dysleksją w szkole

Objawami, na jakie nauczyciele wskazują to:

- ▶ wolne tempo czytania;
- ▶ nieczytelne pismo;
- ▶ przekręcanie nazw;
- ▶ mylenie kierunków;
- ▶ niezrozumienie zegara;
- ▶ trudność w zapamiętywaniu.



# Dysleksja a dysortografia

- W dysleksji często występują inne zaburzenia, takie jak dysortografia, czy dysgrafia. Dysortografia to trudności w zastosowaniu zasad ortografii w piśmie. Dysgrafia natomiast objawia się jako nieestetyczne pismo.
- Dzieci z dysortografią pisząc, popełniają wiele błędów. Uczeń z zaburzeniem nie potrafi wykonywać kilku zadań jednocześnie, ma słabą podzielność uwagi. Nawet jeśli zna zasady ortografii, to nie potrafi ich zastosować na etapie pisania tekstu. Dysleksja i dysortografia często współwystępują ze sobą, dlatego dzieci, które nie radzą sobie z poprawną pisownią w zgodzie z zasadami, często podejrzewane są o dysleksję.

## Ćwiczenia stosowane przy dysleksji:

Ćwiczenia sekwencji - polegają na usprawnianiu strategii lewopółkulowych. Ćwiczenia odnoszą się zarówno do wzroku, słuchu, jak i ruchu. Ćwiczenia sekwencji oparte są na naśladowaniu, zapamiętywaniu sekwencji i ich odtwarzaniu. W ten sposób Pacjent buduje właściwe mechanizmy językowe.

Ćwiczenia porządkowania świata od lewej do prawej – utrwalają zachowanie kierunku zgodnie z uwarunkowaniami kulturowymi. Ma to rozwiązać trudności z analizą przestrzeni, co przekłada się na pismo, np. opuszczanie liter w słowach, czy całych linijek w zeszycie.

Ćwiczenia umiejętności dokonywania obrotów w przestrzeni - ćwiczenia mają usprawnić odróżnianie liter odbitych w przestrzeni jak np. p, b. Aby nie utrwałać błędów, w tym przypadku zaleca się odejście od materiału językowego.

Ćwiczenia analizy i syntezy wzrokowej lub słuchowej - usprawniają procesy analizy poprzez wzrok i słuch. Jest to podstawa dla prawidłowego posługiwania się językiem i pismem.

Ćwiczenia kategoryzowania - język opiera się na kategoriach, dlatego konieczna jest nauka tworzenia kategorii w oparciu o zmieniające się reguły. Przykładowo marchew należy pojmować w kategorii zbioru warzyw.

Ćwiczenia pamięci - ćwiczą pamięć prawopółkulową i lewopółkulową, tak by Pacjent mógł zapamiętać jednocześnie wiele bodźców, jak i następujące po sobie etapowo. Zachowanie kolejności, jak i jej brak mają przełożenie na posługiwanie się językiem.

# Najważniejsze wskazówki, jak oswoić dysleksję

Co?	Jak?	Na przykład?
Częste powtórki	Ten sam materiał prezentowany wiele razy, powtórki przed testami	Gry planszowe, memo, dobble, krzyżówki, gry karciane
Multisensoryczne nauczanie	Aktywności, które angażują wiele zmysłów naraz	Zabawy węchowe, ruchowe, połączenie kilku rodzajów aktywności
Wsparcie i poczucie przynależności	Nacisk na współpracę	Wspólne projekty: w parach oraz w grupach, docenianie wysiłku a nie tylko efektów pracy
Indywidualność	Budowanie poczucia, że każdy uczeń z osobna jest ważny	Podkreślenie wartości relacji, a nie ocen, oferowanie indywidualnego wsparcia